



powRgrip SYSTEM

®

FIX

REGO-FIX

einfach spannend



Swiss
Precision
Tools

Made in
Switzerland



high-tech Spannsystem

Moderne Bearbeitungsstrategien wie HSC und HPC verlangen nach verbesserten Werkzeugspannsystemen. Das powRgrip® System bietet eine einzigartige Kombination von bester Rundlaufgenauigkeit, hoher Spannkraft und optimierter Vibrationsdämpfung. Mit diesem System sind Sie den heutigen Anforderungen an eine leistungsfähige Produktion jederzeit gewachsen.

Mit dem von REGO-FIX entwickelten powRgrip® System werden Ihre Werkzeuge sicher und genau gespannt. Ihr Werkzeug und die powRgrip® Spannzange werden mit der powRgrip® Maschine präzise in die Werkzeugaufnahme eingepresst und zum Lösen wieder herausgezogen.

schneller und präziser geht es nicht

Wenige und einfache Bedienschritte erlauben eine Werkzeugspannung in weniger als 10 Sekunden, d.h. für einen vollständigen Werkzeugwechsel (Aus-/Einspannen) benötigen Sie nur noch knapp 30 Sekunden.

Ihre Investition in die Zukunft

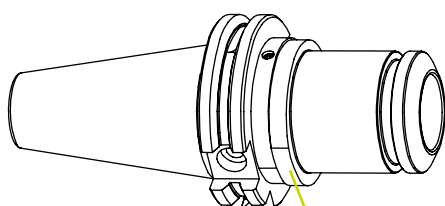
powRgrip® ist ein modernes high-tech Spannsystem von höchster Qualität. Eine Investition, die sich durch höhere Standzeit der Schneidwerkzeuge und durch geringere Stückkosten infolge der höheren Zerspanvolumen bezahlt macht. Durch die hohe Vibrationsdämpfung können Sie auf eindeutig bessere Bearbeitungsresultate zählen.

Funktionsweise des powRgrip® Systems

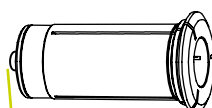
Spannzangenhalter in verschiedenen Ausführungen

austauschbare
PG Spannzange

Hartmetall- oder HSS-Fräser



Optionale Feinwuchtringe



Einstellschraube für
Längenvoreinstellung



h6 Werkzeugschaft
(für Gewindebohrer/-former h9)



Swiss
Precision
Tools

rundum zufrieden

rund um die Welt powRgrip® System

Kraftfahrzeug Motorenblockfertigung, Korea

„Der Einsatz von powRgrip® in der Motorblockfertigung verläuft reibungslos.
Deshalb prüfen wir jetzt, das System auch in der Zylinderkopffertigung einzusetzen.“

Auszug aus dem Referenzschreiben des Kunden.
Folgeprojekt zwischenzeitlich realisiert.



Motorradproduktion, Indien

Umfangsfraßen Aluguss-Zylinderblock 2'200 U/min,
Vorschub 1'500 mm/min, Zustelltiefe 0.5 mm/U

Früher Präzisions-Spannzangenhalter, BT 30 x SK 10
Ausgangslage Werkzeugstandzeit je nach Linie 1'200-1'800 Teile pro Werkzeug

Ergebnis von Versuchen mit powRgrip® System in 4 Fertigungslinien:
Maschinen FANUC CNC
VMC Werkzeuge Kennametal 10 mm VHM-Fräser

Werkzeughalter powRgrip® BT30 / PG25 x 080 und PG15 x 070
Resultat Werkzeugstandzeit je nach Linie 2'200-3'250 Teile pro Werkzeug
100-150% Standzeiterhöhung mit powRgrip®



Medizinal-Technik, USA



Schruppen Material 1740 SS (Rostfreies Material) 1'600 U/min
Ausgangslage Mit bestehendem System wird Fräser herausgezogen (4 Zyklen / Fräser)

Ergebnis von Versuchen neu mit powRgrip® System:
Maschine Mori Seiki SA 50
Werkzeug 3/4" VHM Fräser
Werkzeughalter powRgrip® CAT 40 / PG 25 mit powRgrip® Spannzange Ø 3/4"
Resultat Standzeit um 75% erhöht - Fräser wird nicht mehr herausgezogen
(7 Zyklen / Fräser)

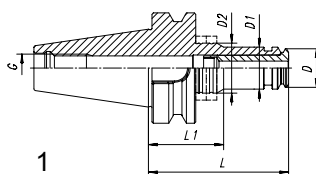
BT Spannzangenhalter

MAS 403

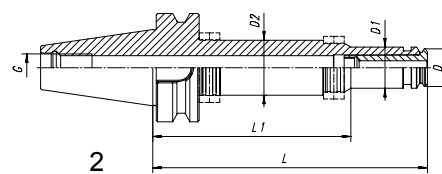
| Typ | Form A+AD Art. Nr. | Form AD+B Art. Nr. | D [mm] | D1 [mm] | D2 [mm] | G [mm] | L [mm] | L1 [mm] | Figur | Feinwucht- ringe |
|-----------------------|-----------------------|-----------------------|-----------|------------|------------|-----------|-----------|------------|-------|---------------------|
| BT 30 / PG 10 x 062* | 2130.71020 | – | 15.5 | 16 | – | M 12 | 62 | – | 1 | – |
| BT 30 / PG 10 x 080 H | 4130.71040 | – | 15.5 | 16 | 28.5 | M 12 | 80 | 35 | 1 | FWR 285 |
| BT 30 / PG 10 x 120 H | 4130.71060 | – | 15.5 | 16 | 28.5 | M 12 | 120 | 35 | 1 | FWR 285 |
| BT 30 / PG 10 x 160 H | 4130.71080 | – | 15.5 | 16 | 28.5 | M 12 | 160 | 35 | 1 | FWR 285 |
| BT 30 / PG 15 x 070 H | 4130.71530 | – | 22 | 24 | 28.5 | M 12 | 70 | 38.5 | 1 | FWR 285 |
| BT 30 / PG 15 x 120 H | 4130.71560 | – | 22 | 24 | 28.5 | M 12 | 120 | 77.5 | 1 | FWR 285 |
| BT 30 / PG 25 x 080 H | 4130.72540 | – | 33 | 40 | 40.5 | M 12 | 80 | 34.5 | 1 | FWR 405 |
| BT 30 / PG 25 x 120 H | 4130.72560 | – | 33 | 40 | 40.5 | M 12 | 120 | 34.5 | 1 | FWR 405 |
| BT 30 / PG 25 x 160 H | 4130.72580 | – | 33 | 40 | 40.5 | M 12 | 160 | 103.5 | 2 | FWR 405/405 |
| BT 40 / PG 10 x 080 H | 4140.71040 | 4140.71043 | 15.5 | 16 | 28.5 | M 16 | 80 | 40 | 1 | FWR 285 |
| BT 40 / PG 10 x 120 H | 4140.71060 | 4140.71063 | 15.5 | 16 | 32.5 | M 16 | 120 | 40 | 1 | FWR 325 |
| BT 40 / PG 10 x 160 H | 4140.71080 | 4140.71083 | 15.5 | 16 | 32.5 | M 16 | 160 | 40 | 1 | FWR 325 |
| BT 40 / PG 15 x 080 H | 4140.71540 | 4140.71543 | 22 | 24 | 28.5 | M 16 | 80 | 43 | 1 | FWR 285 |
| BT 40 / PG 15 x 120 H | 4140.71560 | 4140.71563 | 22 | 24 | 32.5 | M 16 | 120 | 73.5 | 1 | FWR 325 |
| BT 40 / PG 15 x 160 H | 4140.71580 | 4140.71583 | 22 | 24 | 32.5 | M 16 | 160 | 115.5 | 2 | FWR 325/285 |
| BT 40 / PG 25 x 080 H | 4140.72540 | 4140.72543 | 33 | 40 | 40.5 | M 16 | 80 | 39.5 | 1 | FWR 405 |
| BT 40 / PG 25 x 120 H | 4140.72560 | 4140.72563 | 33 | 40 | 40.5 | M 16 | 120 | 39.5 | 1 | FWR 405 |
| BT 40 / PG 25 x 160 H | 4140.72580 | 4140.72583 | 33 | 40 | 40.5 | M 16 | 160 | 103.5 | 2 | FWR 405/405 |
| BT 40 / PG 32 x 086* | 2140.73240 | 2140.73243 | 43 | 50 | – | M 16 | 86 | – | 1 | – |
| BT 50 / PG 10 x 120 H | 4150.71060 | – | 15.5 | 16 | 40.5 | M 24 | 120 | 51 | 1 | FWR 405 |
| BT 50 / PG 10 x 160 H | 4150.71080 | – | 15.5 | 16 | 40.5 | M 24 | 160 | 51 | 1 | FWR 405 |
| BT 50 / PG 15 x 120 H | 4150.71560 | – | 22 | 24 | 32.5 | M 24 | 120 | 73.5 | 1 | FWR 325 |
| BT 50 / PG 15 x 160 H | 4150.71580 | – | 22 | 24 | 32.5 | M 24 | 160 | 113.5 | 1 | FWR 325 |
| BT 50 / PG 25 x 100* | 2150.72550 | – | 33 | 40 | – | M 24 | 100 | – | 1 | – |
| BT 50 / PG 25 x 120 H | 4150.72560 | – | 33 | 40 | 50.5 | M 24 | 120 | 53 | 1 | FWR 505 |
| BT 50 / PG 25 x 160 H | 4150.72580 | – | 33 | 40 | 50.5 | M 24 | 160 | 91 | 2 | FWR 505/405 |
| BT 50 / PG 25 x 200 H | 4150.72590 | – | 33 | 40 | 50.5 | M 24 | 200 | 131 | 2 | FWR 505/405 |
| BT 50 / PG 32 x 100* | 2150.73250 | – | 43 | 50 | – | M 24 | 100 | – | 1 | – |

*Ausführung nicht für Verwendung mit Feinwuchttringen.

Extra lange powRgrip® Spannzangenhalter (bis 400 mm) siehe XL toolholder.



1



2

REGO-FIX®
 SWISS LINE
 pat. pend.
 4240.72540.02
 TC40/PG25x080 H



Swiss
 Precision
 Tools

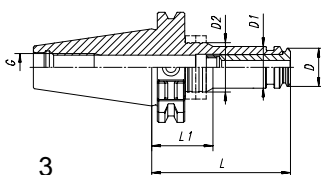
TC Spannzangenhalter

DIN 69871

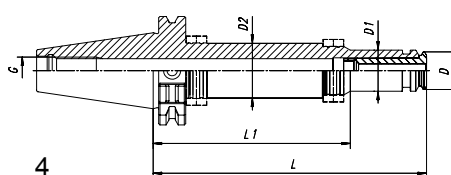
| Typ | Form A+AD Art. Nr. | Form AD+B Art. Nr. | D [mm] | D1 [mm] | D2 [mm] | G [mm] | L [mm] | L1 [mm] | Figur | Feinwucht- ringe |
|-----------------------|-----------------------|-----------------------|-----------|------------|------------|-----------|-----------|------------|-------|---------------------|
| TC 30 / PG 10 x 060* | 2230.71020 | – | 15.5 | 16 | – | M 12 | 60 | – | 3 | – |
| TC 30 / PG 10 x 073 H | 4230.71030 | – | 15.5 | 16 | 28.5 | M 12 | 73 | 32 | 3 | FWR 285 |
| TC 30 / PG 15 x 060* | 2230.71520 | – | 22 | 24 | – | M 12 | 60 | – | 3 | – |
| TC 30 / PG 15 x 080 H | 4230.71540 | – | 22 | 24 | 28.5 | M 12 | 80 | 35 | 3 | FWR 285 |
| TC 30 / PG 25 x 080* | 2230.72540 | – | 33 | 40 | – | M 12 | 80 | – | 3 | – |
| TC 40 / PG 10 x 080 H | 4240.71040 | 4240.71043 | 15.5 | 16 | 28.5 | M 16 | 80 | 32 | 3 | FWR 285 |
| TC 40 / PG 10 x 120 H | 4240.71060 | 4240.71063 | 15.5 | 16 | 28.5 | M 16 | 120 | 32 | 3 | FWR 285 |
| TC 40 / PG 10 x 160 H | 4240.71080 | 4240.71083 | 15.5 | 16 | 32.5 | M 16 | 160 | 32 | 3 | FWR 325 |
| TC 40 / PG 15 x 072* | 2240.71530 | 2240.71533 | 22 | 24 | – | M 16 | 72 | – | 3 | – |
| TC 40 / PG 15 x 080 H | 4240.71540 | 4240.71543 | 22 | 24 | 28.5 | M 16 | 80 | 35 | 3 | FWR 285 |
| TC 40 / PG 15 x 120 H | 4240.71560 | 4240.71563 | 22 | 24 | 32.5 | M 16 | 120 | 73.5 | 3 | FWR 325 |
| TC 40 / PG 15 x 160 H | 4240.71580 | 4240.71583 | 22 | 24 | 32.5 | M 16 | 160 | 115.5 | 4 | FWR 325/285 |
| TC 40 / PG 25 x 072* | 2240.72530 | 2240.72533 | 33 | 40 | – | M 16 | 72 | – | 3 | – |
| TC 40 / PG 25 x 080 H | 4240.72540 | 4240.72543 | 33 | 40 | 40.5 | M 16 | 80 | 32 | 3 | FWR 405 |
| TC 40 / PG 25 x 120 H | 4240.72560 | 4240.72563 | 33 | 40 | 40.5 | M 16 | 120 | 32 | 3 | FWR 405 |
| TC 40 / PG 25 x 160 H | 4240.72580 | 4240.72583 | 33 | 40 | 40.5 | M 16 | 160 | 103.5 | 4 | FWR 405/405 |
| TC 40 / PG 32 x 080* | 2240.73240 | 2240.73243 | 43 | 50 | – | M 16 | 80 | – | 3 | – |
| TC 50 / PG 25 x 081* | 2250.72540 | 2250.72543 | 33 | 40 | – | M 24 | 81 | – | 3 | – |
| TC 50 / PG 25 x 100 H | 4250.72550 | 4250.72553 | 33 | 40 | 50.5 | M 24 | 100 | 34.5 | 3 | FWR 505 |
| TC 50 / PG 25 x 160 H | 4250.72580 | 4250.72583 | 33 | 40 | 50.5 | M 24 | 160 | 103.5 | 4 | FWR 505/405 |
| TC 50 / PG 25 x 200 H | 4250.72590 | 4250.72593 | 33 | 40 | 50.5 | M 24 | 200 | 143.5 | 4 | FWR 505/405 |
| TC 50 / PG 32 x 080* | 2250.73240 | 2250.73243 | 43 | 50 | – | M 24 | 80 | – | 3 | – |

*Ausführung nicht für Verwendung mit Feinwuchtringen.

Extra lange powRgrip® Spannzangenhalter (bis 400 mm) siehe XL toolholder.



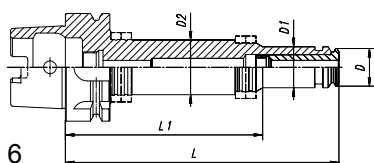
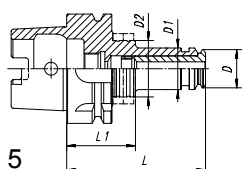
3



4

HSK-A Spannzangenhalter

DIN 69893/ISO 12164



| Typ | Art. Nr. | D [mm] | D1 [mm] | D2 [mm] | L [mm] | L1 [mm] | Figur | Feinwuchtringe |
|---------------------------|------------|--------|---------|---------|--------|---------|-------|----------------|
| HSK-A 32 / PG 10 x 060* | 2532.71020 | 15.5 | 16 | – | 60 | – | 5 | – |
| HSK-A 32 / PG 15 x 075* | 2532.71530 | 22 | 24 | – | 75 | – | 5 | – |
| HSK-A 40 / PG 10 x 062* | 2540.71020 | 15.5 | 16 | – | 62 | – | 5 | – |
| HSK-A 40 / PG 15 x 080 H | 4540.71540 | 22 | 24 | 28.5 | 80 | 48 | 5 | FWR 285 |
| HSK-A 40 / PG 25 x 100 H | 4540.72550 | 33 | 40 | 40.5 | 100 | 51 | 5 | FWR 405 |
| HSK-A 50 / PG 10 x 080 H | 4550.71040 | 15.5 | 16 | 28.5 | 80 | 40 | 5 | FWR 285 |
| HSK-A 50 / PG 15 x 080 H | 4550.71540 | 22 | 24 | 28.5 | 80 | 40 | 5 | FWR 285 |
| HSK-A 50 / PG 25 x 100 H | 4550.72550 | 33 | 40 | 40.5 | 100 | 55 | 5 | FWR 405 |
| HSK-A 63 / PG 10 x 080 H | 4563.71040 | 15.5 | 16 | 32.5 | 80 | 40 | 5 | FWR 325 |
| HSK-A 63 / PG 10 x 120 H | 4563.71060 | 15.5 | 16 | 32.5 | 120 | 40 | 5 | FWR 325 |
| HSK-A 63 / PG 10 x 160 H | 4563.71080 | 15.5 | 16 | 32.5 | 160 | 40 | 5 | FWR 325 |
| HSK-A 63 / PG 10 x 200 H | 4563.71090 | 15.5 | 16 | 32.5 | 200 | 40 | 5 | FWR 325 |
| HSK-A 63 / PG 15 x 080 H | 4563.71540 | 22 | 24 | 32.5 | 80 | 40 | 5 | FWR 325 |
| HSK-A 63 / PG 15 x 120 H | 4563.71560 | 22 | 24 | 32.5 | 120 | 73.5 | 5 | FWR 325 |
| HSK-A 63 / PG 15 x 160 H | 4563.71580 | 22 | 24 | 32.5 | 160 | 115.5 | 6 | FWR 325/285 |
| HSK-A 63 / PG 25 x 100 H | 4563.72550 | 33 | 40 | 40.5 | 100 | 39 | 5 | FWR 405 |
| HSK-A 63 / PG 25 x 120 H | 4563.72560 | 33 | 40 | 40.5 | 120 | 39 | 5 | FWR 405 |
| HSK-A 63 / PG 25 x 160 H | 4563.72580 | 33 | 40 | 40.5 | 160 | 103.5 | 6 | FWR 405/405 |
| HSK-A 63 / PG 25 x 200 H | 4563.72590 | 33 | 40 | 40.5 | 200 | 143.5 | 6 | FWR 405/405 |
| HSK-A 63 / PG 32 x 100* | 2563.73250 | 43 | 50 | – | 100 | – | 5 | – |
| HSK-A 63 / PG 32 x 120 H | 4563.73260 | 43 | 50 | – | 100 | – | 5 | FWR 505 |
| HSK-A 80 / PG 15 x 085 H | 4580.71540 | 22 | 24 | 32.5 | 85 | 40 | 5 | FWR 325 |
| HSK-A 80 / PG 25 x 100 H | 4580.72550 | 33 | 40 | 50.5 | 100 | 49 | 5 | FWR 505 |
| HSK-A 80 / PG 32 x 105 H | 4580.73250 | 43 | 50 | – | 105 | – | 5 | FWR 505 |
| HSK-A 100 / PG 10 x 085 H | 4500.71040 | 15.5 | 16 | 40.5 | 85 | 42.6 | 5 | FWR 405 |
| HSK-A 100 / PG 10 x 160 H | 4500.71080 | 15.5 | 16 | 40.5 | 160 | 55.3 | 5 | FWR 405 |
| HSK-A 100 / PG 15 x 085 H | 4500.71540 | 22 | 24 | 40.5 | 85 | 42.6 | 5 | FWR 405 |
| HSK-A 100 / PG 15 x 160 H | 4500.71580 | 22 | 24 | 40.5 | 160 | 115.5 | 6 | FWR 405/285 |
| HSK-A 100 / PG 25 x 100 H | 4500.72550 | 33 | 40 | 50.5 | 100 | 44.5 | 5 | FWR 505 |
| HSK-A 100 / PG 25 x 160 H | 4500.72580 | 33 | 40 | 50.5 | 160 | 44.5 | 6 | FWR 505/405 |
| HSK-A 100 / PG 25 x 200 H | 4500.72590 | 33 | 40 | 50.5 | 200 | 44.5 | 6 | FWR 505/405 |
| HSK-A 100 / PG 32 x 106 H | 4500.73250 | 43 | 50 | – | 106 | – | 5 | FWR 505 |

*Ausführung nicht für Verwendung mit Feinwuchtringen.

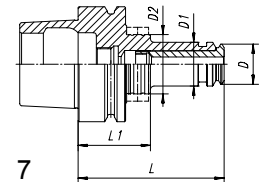
Extra lange powRgrip® Spannzangenhalter (bis 400 mm) siehe XL toolholder.



HSK-E Spannzangenhalter

DIN 69893/ISO 12164

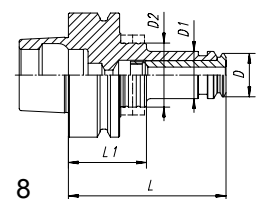
| Typ | Art. Nr. | D [mm] | D1 [mm] | D2 [mm] | L [mm] | L1 [mm] | Figur | Feinwucht-ringe |
|--------------------------|------------|--------|---------|---------|--------|---------|-------|-----------------|
| HSK-E 25 / PG 10 x 055* | 2525.71014 | 15.5 | 16 | – | 55 | – | 7 | – |
| HSK-E 32 / PG 10 x 060* | 2532.71024 | 15.5 | 16 | – | 60 | – | 7 | – |
| HSK-E 32 / PG 10 x 080 H | 4532.71044 | 15.5 | 16 | 22.5 | 80 | 33 | 7 | FWR 225 |
| HSK-E 32 / PG 15 x 075* | 2532.71534 | 22 | 24 | – | 75 | – | 7 | – |
| HSK-E 40 / PG 10 x 062* | 2540.71024 | 15.5 | 16 | – | 62 | – | 7 | – |
| HSK-E 40 / PG 10 x 080 H | 4540.71044 | 15.5 | 16 | 22.5 | 80 | 34 | 7 | FWR 225 |
| HSK-E 40 / PG 10 x 120 H | 4540.71064 | 15.5 | 16 | 22.5 | 120 | 41 | 7 | FWR 225 |
| HSK-E 40 / PG 10 x 160 H | 4540.71084 | 15.5 | 16 | 28.5 | 160 | 48 | 7 | FWR 285 |
| HSK-E 40 / PG 15 x 080 H | 4540.71544 | 22 | 24 | 28.5 | 80 | 48 | 7 | FWR 285 |
| HSK-E 40 / PG 15 x 120 H | 4540.71564 | 22 | 24 | 28.5 | 120 | 48 | 7 | FWR 285 |
| HSK-E 40 / PG 25 x 090* | 2540.72544 | 33 | 40 | 34 | 90 | 38 | 7 | – |
| HSK-E 40 / PG 25 x 100 H | 4540.72554 | 33 | 40 | 40.5 | 100 | 51 | 7 | FWR 405 |
| HSK-E 50 / PG 10 x 080 H | 4550.71044 | 15.5 | 16 | 28.5 | 80 | 40 | 7 | FWR 285 |
| HSK-E 50 / PG 10 x 120 H | 4550.71064 | 15.5 | 16 | 28.5 | 120 | 40 | 7 | FWR 285 |
| HSK-E 50 / PG 10 x 160 H | 4550.71084 | 15.5 | 16 | 28.5 | 160 | 40 | 7 | FWR 285 |
| HSK-E 50 / PG 15 x 080 H | 4550.71544 | 22 | 24 | 28.5 | 80 | 40 | 7 | FWR 285 |
| HSK-E 50 / PG 15 x 120 H | 4550.71564 | 22 | 24 | 28.5 | 120 | 73.5 | 7 | FWR 285 |
| HSK-E 50 / PG 25 x 100 H | 4550.72554 | 33 | 40 | 40.5 | 100 | 55 | 7 | FWR 405 |
| HSK-E 63 / PG 15 x 080 H | 4563.71544 | 22 | 24 | 32.5 | 80 | 40 | 7 | FWR 325 |
| HSK-E 63 / PG 25 x 100 H | 4563.72554 | 33 | 40 | 40.5 | 100 | 39 | 7 | FWR 405 |



HSK-F Spannzangenhalter

DIN 69893/ISO 12164

| Typ | Art. Nr. | D [mm] | D1 [mm] | D2 [mm] | L [mm] | L1 [mm] | Figur | Feinwucht-ringe |
|--------------------------|------------|--------|---------|---------|--------|---------|-------|-----------------|
| HSK-F 63 / PG 10 x 080 H | 4563.71045 | 15.5 | 16 | 32.5 | 80 | 40 | 8 | FWR 325 |
| HSK-F 63 / PG 15 x 080 H | 4563.71545 | 22 | 24 | 32.5 | 80 | 40 | 8 | FWR 325 |
| HSK-F 63 / PG 25 x 100 H | 4563.72555 | 33 | 40 | 40.5 | 100 | 39 | 8 | FWR 405 |
| HSK-F 63 / PG 25 x 160 H | 4563.72585 | 33 | 40 | 40.5 | 160 | 39 | 8 | FWR 405/405 |
| HSK-F 63 / PG 32 x 100* | 2563.73255 | 43 | 50 | – | 100 | – | 8 | – |



*Ausführung nicht für Verwendung mit Feinwuchtringen.

REGO-FIX CAPTO Spannzangenhalter

Zertifiziert durch SANDVIK

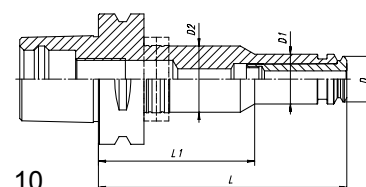
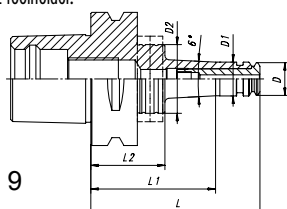
| Typ | Art. Nr. | D [mm] | D1 [mm] | D2 [mm] | L [mm] | L1 [mm] | L2 [mm] | Figur | Feinwuchtringe |
|--------------------|------------|--------|---------|---------|--------|---------|---------|-------|----------------|
| C3 / PG 10 x 055* | 2803.71010 | 15.5 | 16 | – | 55 | 34 | – | 9 | – |
| C3 / PG 15 x 067* | 2803.71520 | 22 | 24 | – | 67 | – | – | 9 | – |
| C4 / PG 10 x 060* | 2804.71020 | 15.5 | 16 | 22.5 | 60 | 59 | 33 | 9 | – |
| C4 / PG 10 x 080 H | 4804.71040 | 15.5 | 16 | 22.5 | 80 | 59 | 33 | 9 | FWR 225 |
| C4 / PG 15 x 062* | 2804.71520 | 22 | 24 | 28.5 | 62 | 33 | – | 10 | – |
| C4 / PG 15 x 080 H | 4804.71540 | 22 | 24 | 28.5 | 80 | 33 | – | 10 | FWR 285 |
| C5 / PG 10 x 060* | 2805.71020 | 15.5 | 16 | 28.5 | 60 | 59 | 33 | 9 | – |
| C5 / PG 10 x 080 H | 4805.71040 | 15.5 | 16 | 28.5 | 80 | 59 | 33 | 9 | FWR 285 |
| C5 / PG 10 x 120 H | 4805.71060 | 15.5 | 16 | 28.5 | 120 | 99 | 33 | 9 | FWR 285 |
| C5 / PG 15 x 065* | 2805.71520 | 22 | 24 | – | 65 | – | – | 9 | – |
| C5 / PG 15 x 080 H | 4805.71540 | 22 | 24 | 28.5 | 80 | 33 | – | 10 | FWR 285 |
| C5 / PG 15 x 120 H | 4805.71560 | 22 | 24 | 32.5 | 120 | 75.5 | – | 10 | FWR 325 |
| C5 / PG 25 x 080* | 2805.72540 | 33 | 40 | – | 80 | – | – | 9 | – |
| C5 / PG 25 x 100 H | 4805.72550 | 33 | 40 | 40.5 | 100 | 33 | – | 10 | FWR 405 |
| C6 / PG 10 x 080 H | 4806.71040 | 15.5 | 16 | 32.5 | 80 | 59 | 35 | 9 | FWR 325 |
| C6 / PG 10 x 120 H | 4806.71060 | 15.5 | 16 | 32.5 | 120 | 99 | 35 | 9 | FWR 325 |
| C6 / PG 10 x 160 H | 4806.71080 | 15.5 | 16 | 32.5 | 160 | 139 | 35 | 9 | FWR 325 |
| C6 / PG 15 x 080 H | 4806.71540 | 22 | 24 | 32.5 | 80 | 35 | – | 10 | FWR 325 |
| C6 / PG 15 x 120 H | 4806.71560 | 22 | 24 | 32.5 | 120 | 75.5 | – | 10 | FWR 325 |
| C6 / PG 15 x 160 H | 4806.71580 | 22 | 24 | 32.5 | 160 | 115.5 | – | 10 | FWR 325 |
| C6 / PG 25 x 085* | 2806.72540 | 33 | 40 | – | 85 | 35 | – | 9 | – |
| C6 / PG 25 x 100 H | 4806.72550 | 33 | 40 | 40.5 | 100 | 35 | – | 10 | FWR 405 |
| C6 / PG 25 x 120 H | 4806.72560 | 33 | 40 | 40.5 | 120 | 35 | – | 10 | FWR 405 |
| C6 / PG 25 x 160 H | 4806.72580 | 33 | 40 | 40.5 | 160 | 35 | – | 10 | FWR 405 |
| C6 / PG 32 x 090* | 2806.73240 | 43 | 50 | – | 90 | – | – | 9 | – |
| C8 / PG 25 x 092* | 2808.72540 | 33 | 40 | – | 92 | – | – | 9 | – |
| C8 / PG 32 x 090* | 2808.73240 | 43 | 50 | – | 90 | – | – | 9 | – |



Certified by Sandvik

*Ausführung nicht für Verwendung mit Feinwuchtringen.

Extra lange powRgrip® Spannzangenhalter (bis 400 mm) siehe XL toolholder.





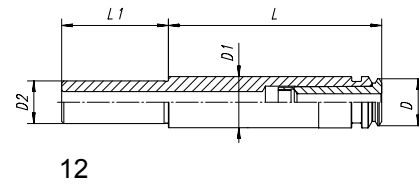
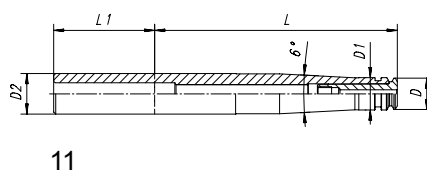
Zylindrische Spannzangenhalter

DIN 1835 B+E

| Typ | Art. Nr. | D [mm] | D1 [mm] | D2 [mm] | L [mm] | L1 [mm] | L2 [mm] | Figur | Feinwuchtringe |
|----------------------|------------|--------|---------|---------|--------|---------|---------|-------|----------------|
| CYL 10 / PG 10 x 120 | 2610.71020 | 15.5 | 16 | 10 | 120 | 40 | – | 12 | – |
| CYL 20 / PG 10 x 120 | 2620.71020 | 15.5 | 16 | 20 | 120 | 50 | – | 11 | – |
| CYL 20 / PG 10 x 160 | 2620.71040 | 15.5 | 16 | 20 | 160 | 50 | – | 11 | – |
| CYL 20 / PG 10 x 200 | 2620.71060 | 15.5 | 16 | 20 | 200 | 50 | – | 11 | – |
| CYL 20 / PG 15 x 120 | 2620.71520 | 22 | 24 | 20 | 120 | 50 | – | 12 | – |

Anwendungsbereiche

Die zylindrischen PG Spannzangenhalter von REGO-FIX® sind als Verlängerungen für die powRgrip® Werkzeugaufnahmen konzipiert.

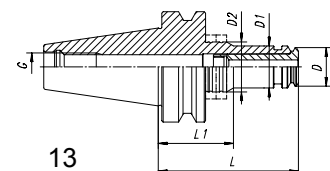


BT-OM Spannzangenhalter ohne Mitnehmernuten

HAAS/HURCO

| Typ | Art. Nr. | D [mm] | D1 [mm] | D2 [mm] | G [mm] | L [mm] | L1 [mm] | Figur | Feinwuchtringe |
|--------------------------|------------|--------|---------|---------|--------|--------|---------|-------|----------------|
| BT-OM 30 / PG 10 x 062* | 2130.71028 | 15.5 | 16 | 28.5 | M 12 | 62 | 41 | 13 | – |
| BT-OM 30 / PG 15 x 070 H | 4130.71538 | 22 | 24 | 28.5 | M 12 | 70 | 38.5 | 13 | FWR 285 |
| BT-OM 30 / PG 25 x 080 H | 4130.72548 | 33 | 40 | 40.5 | M 12 | 80 | 34.5 | 13 | FWR 405 |

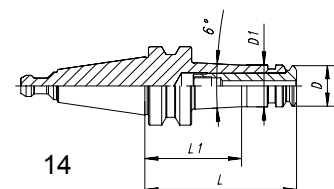
*Ausführung nicht für Verwendung mit Feinwuchtringen.



ISO Spannzangenhalter

HAAS

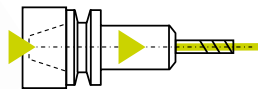
| Type | Art. Nr. | D [mm] | D1 [mm] | L [mm] | L1 [mm] | Figur |
|---------------------------|------------|--------|---------|--------|---------|-------|
| ISO 20 / PG 10 x 058 HAAS | 2420.71015 | 15.5 | 16 | 58 | 37 | 14 |





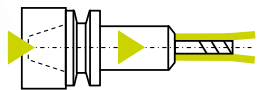
PG Standard

Metallisch dichtend für Werkzeuge mit interner Kühlmittelzufuhr



PG-CF Coolant Flush

Mit Kühlkanälen für periphere Kühlung



PG-MB Microbore

Für Werkzeugschäfte
Ø 0.2 – 1.5875 mm (1/16")

PG 10-MB mit Mikrobohrung (pat. pend.)

| Ø [mm] | Ø [Zoll] | Ø [Zoll] | PG 10-MB Art. Nr. |
|-----------|-------------|-------------|----------------------|
| 0.200 | 0.0079 | - | 1710.00209 |
| 0.300 | 0.0118 | - | 1710.00309 |
| 0.400 | 0.0157 | - | 1710.00409 |
| 0.500 | 0.0197 | - | 1710.00509 |
| 0.600 | 0.0236 | - | 1710.00609 |
| 0.700 | 0.0276 | - | 1710.00709 |
| 0.800 | 0.0315 | - | 1710.00809 |
| 0.900 | 0.0354 | - | 1710.00909 |
| 1.000 | 0.0394 | - | 1710.01009 |
| 1.500 | 0.0591 | - | 1710.01509 |
| 1.5875 | 0.0625 | 1/16" | 1710.01589 |



powRgrip® Spannzangen

| Ø [mm] | Ø [Zoll] | Ø [Zoll] | PG 10 Art. Nr. | PG 10-CF Art. Nr. | PG 15 Art. Nr. | PG 15-CF Art. Nr. | PG 25 Art. Nr. | PG 25-CF Art. Nr. | PG 32 Art. Nr. | PG 32-CF Art. Nr. |
|-----------|-------------|-------------|-------------------|----------------------|-------------------|----------------------|-------------------|----------------------|-------------------|----------------------|
| 2.000 | 0.0787 | - | 1710.02000 | - | - | - | - | - | - | - |
| 2.500 | 0.0984 | - | 1710.02500 | - | - | - | - | - | - | - |
| 3.000 | 0.1181 | - | 1710.03000 | 1710.03002 | 1715.03000 | 1715.03002 | 1725.03000 | 1725.03002 | - | - |
| 3.175 | 0.1250 | 1/8" | 1710.03181 | 1710.03183 | 1715.03181 | 1715.03183 | 1725.03181 | 1725.03183 | - | - |
| 4.000 | 0.1575 | - | 1710.04000 | 1710.04002 | 1715.04000 | 1715.04002 | 1725.04000 | 1725.04002 | - | - |
| 4.763 | 0.1875 | 3/16" | 1710.04761 | 1710.04763 | 1715.04761 | 1715.04763 | 1725.04761 | 1725.04763 | - | - |
| 5.000 | 0.1969 | - | 1710.05000 | 1710.05002 | 1715.05000 | 1715.05002 | 1725.05000 | 1725.05002 | - | - |
| 6.000 | 0.2362 | - | 1710.06000 | 1710.06002 | 1715.06000 | 1715.06002 | 1725.06000 | 1725.06002 | 1732.06000 | 1732.06002 |
| 6.350 | 0.2500 | 1/4" | 1710.06351 | 1710.06353 | 1715.06351 | 1715.06353 | 1725.06351 | 1725.06353 | 1732.06351 | 1732.06353 |
| 7.000 | 0.2756 | - | - | - | 1715.07000 | 1715.07002 | 1725.07000 | 1725.07002 | 1732.07000 | 1732.07002 |
| 7.938 | 0.3125 | 5/16" | - | - | 1715.07941 | 1715.07943 | 1725.07941 | 1725.07943 | 1732.07941 | 1732.07943 |
| 8.000 | 0.3150 | - | - | - | 1715.08000 | 1715.08002 | 1725.08000 | 1725.08002 | 1732.08000 | 1732.08002 |
| 9.000 | 0.3543 | - | - | - | 1715.09000 | 1715.09002 | 1725.09000 | 1725.09002 | 1732.09000 | 1732.09002 |
| 9.525 | 0.3750 | 3/8" | - | - | 1715.09521 | 1715.09523 | 1725.09521 | 1725.09523 | 1732.09521 | 1732.09523 |
| 10.000 | 0.3937 | - | - | - | 1715.10000 | 1715.10002 | 1725.10000 | 1725.10002 | 1732.10000 | 1732.10002 |
| 11.000 | 0.4331 | - | - | - | - | - | 1725.11000 | 1725.11002 | 1732.11000 | 1732.11002 |
| 11.113 | 0.4375 | 7/16" | - | - | - | - | 1725.11111 | 1725.11113 | 1732.11111 | 1732.11113 |
| 12.000 | 0.4724 | - | - | - | - | - | 1725.12000 | 1725.12002 | 1732.12000 | 1732.12002 |
| 12.700 | 0.5000 | 1/2" | - | - | - | - | 1725.12701 | 1725.12703 | 1732.12701 | 1732.12703 |
| 13.000 | 0.5112 | - | - | - | - | - | 1725.13000 | 1725.13002 | - | - |
| 14.000 | 0.5512 | - | - | - | - | - | 1725.14000 | 1725.14002 | 1732.14000 | 1732.14002 |
| 14.288 | 0.5625 | 9/16" | - | - | - | - | 1725.14291 | 1725.14293 | 1732.14291 | 1732.14293 |
| 15.000 | 0.5906 | - | - | - | - | - | 1725.15000 | 1725.15002 | - | - |
| 15.875 | 0.6250 | 5/8" | - | - | - | - | 1725.15881 | 1725.15883 | 1732.15881 | 1732.15883 |
| 16.000 | 0.6300 | - | - | - | - | - | 1725.16000 | 1725.16002 | 1732.16000 | 1732.16002 |
| 18.000 | 0.7087 | - | - | - | - | - | 1725.18000 | 1725.18002 | 1732.18000 | 1732.18002 |
| 19.050 | 0.7500 | 3/4" | - | - | - | - | 1725.19051 | 1725.19053 | 1732.19051 | 1732.19053 |
| 20.000 | 0.7874 | - | - | - | - | - | 1725.20000 | 1725.20002 | 1732.20000 | 1732.20002 |
| 22.000 | 0.8661 | - | - | - | - | - | - | - | 1732.22000 | 1732.22002 |
| 22.225 | 0.8750 | 7/8" | - | - | - | - | - | - | 1732.22231 | 1732.22233 |
| 25.000 | 0.9843 | - | - | - | - | - | - | - | 1732.25000 | 1732.25002 |
| 25.400 | 1.0000 | 1" | - | - | - | - | - | - | 1732.25401 | 1732.25403 |

PG 15-TAP | PG 25-TAP



powRgrip® Gewindebohrzangen

PG-TAP

Mit Innenvierkant für Gewindebohrer/-former mit Werkzeugschaft h9

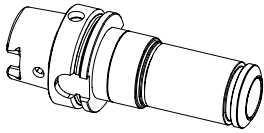
PG 15-TAP Gewindebohrzangen

| Ø [mm] | □ [mm] | Norm DIN | PG 15-TAP Art. Nr. |
|--------|--------|----------|--------------------|
| 3.500 | 2.700 | 371/376 | 1715.03505 |
| 4.500 | 3.400 | 371/376 | 1715.04505 |
| 6.000 | 4.900 | 371/376 | 1715.06005 |
| 7.000 | 5.500 | 371/376 | 1715.07005 |
| 8.000 | 6.200 | 371/376 | 1715.08005 |
| 9.000 | 7.000 | 371/376 | 1715.09005 |
| 10.000 | 8.000 | 371 | 1715.10005 |

PG 25-TAP Gewindebohrzangen

| Ø [mm] | □ [mm] | Norm DIN | PG 25-TAP Art. Nr. |
|--------|--------|----------|--------------------|
| 6.000 | 4.900 | 371/376 | 1725.06005 |
| 8.000 | 6.200 | 371/376 | 1725.08005 |
| 9.000 | 7.000 | 371/376 | 1725.09005 |
| 10.000 | 8.000 | 371 | 1725.10005 |
| 11.000 | 9.000 | 371/376 | 1725.11005 |
| 12.000 | 9.000 | 371/376 | 1725.12005 |
| 14.000 | 11.000 | 371/376 | 1725.14005 |
| 16.000 | 12.000 | 371/376 | 1725.16005 |

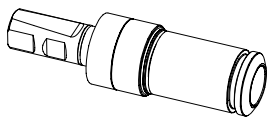
REGO-FIX®
 Swiss Made
 rego fix® part. pend.
 4563 72550 102



HSK-A Gewindeschneidfutter Softsynchro®

DIN 69893/ISO 12164

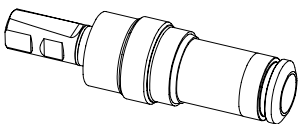
| Typ | Art. Nr. | Ø D [mm] | Ø D1 [mm] | Ø D2 [mm] | L [mm] | L1 [mm] | C Druck | T Zug | Figur |
|----------------------|------------|----------|-----------|-----------|--------|---------|---------|-------|-------|
| HSK-A 63 SSY / PG 15 | 2563.61507 | 22 | 24 | 34 | 114.5 | 53 | 0.5 | 0.5 | 15 |
| HSK-A 63 SSY / PG 25 | 2563.62507 | 33 | 40 | 45 | 131 | 58 | 0.5 | 0.5 | 15 |



Zylindrische Gewindeschneidfutter Softsynchro®

DIN 1835 B+E

| Typ | Art. Nr. | Ø D [mm] | Ø D1 [mm] | Ø D2 [mm] | Ø D3 [mm] | L [mm] | L1 [mm] | L2 [mm] | C Druck | T Zug | Figur |
|--------------------|------------|----------|-----------|-----------|-----------|--------|---------|---------|---------|-------|-------|
| CYL25 SSY / PG 15* | 2625.61507 | 22 | 24 | 34 | 25 | 92 | 61.5 | 57 | 0.5 | 0.5 | 16 |
| CYL25 SSY / PG 25* | 2625.62507 | 33 | 40 | 45 | 25 | 109.5 | 73 | 57 | 0.5 | 0.5 | 16 |

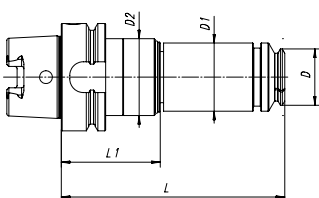


Zylindrische Gewindeschneidfutter mit Längenausgleich (Druck/Zug)

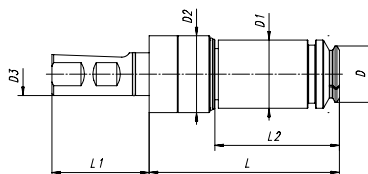
DIN 1835 B+E

| Typ | Art. Nr. | Ø D [mm] | Ø D1 [mm] | Ø D2 [mm] | Ø D3 [mm] | L [mm] | L1 [mm] | L2 [mm] | C Druck | T Zug | Figur |
|--------------------|------------|----------|-----------|-----------|-----------|--------|---------|---------|---------|-------|-------|
| CYL25 GSF / PG 15* | 2625.61508 | 22 | 24 | 38 | 25 | 99.5 | 61 | 57 | 5.0 | 7.5 | 17 |
| CYL25 GSF / PG 25* | 2625.62508 | 33 | 40 | 52 | 25 | 134 | 72.5 | 57 | 7.0 | 10.0 | 17 |

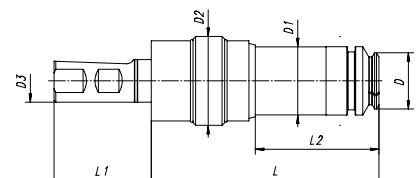
*Zur Adaption auf verschiedene Steilkegel sind entsprechende Weldon-Aufnahmen zu verwenden.



15



16



17

PG 15-T | PG 25-T



powRgrip® Spannzangen für Drehanwendungen

PG-T mit Positionierschraube

Zubehör: Torx Schlüssel zum Feststellen des Drehwerkzeuges.

PG 15-T Spannzangen für Drehanwendungen

| Ø [mm] | Ø [Zoll] | PG 15-T Art. Nr. |
|--------|----------|------------------|
| 5.000 | - | 1715.05007 |
| 6.000 | - | 1715.06007 |
| 6.350 | 1/4" | 1715.06357 |
| 8.000 | - | 1715.08007 |
| 9.525 | 3/8" | 1715.09537 |
| 10.000 | - | 1715.10007 |

| Typ | Art. Nr. |
|----------|------------|
| TORX T 6 | 7693.06000 |

PG 25-T Spannzangen für Drehanwendungen

| Ø [mm] | Ø [Zoll] | PG 25-T Art. Nr. |
|--------|----------|------------------|
| 5.000 | - | 1725.05007 |
| 6.000 | - | 1725.06007 |
| 6.350 | 1/4" | 1725.06357 |
| 8.000 | - | 1725.08007 |
| 9.525 | 3/8" | 1725.09537 |
| 10.000 | - | 1725.10007 |
| 12.000 | - | 1725.12007 |
| 12.700 | 1/2" | 1725.12707 |
| 16.000 | - | 1725.16007 |
| 19.050 | 3/4" | 1725.19057 |
| 20.000 | - | 1725.20007 |

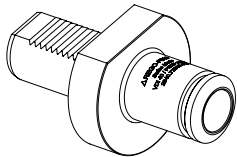
| Typ | Art. Nr. |
|----------|------------|
| TORX T 8 | 7693.08000 |



REGO-FIX®
 Swiss Made
 powRgrip® pat. pend.
 SK-A63/PG25x100 H
 4563.72550.102



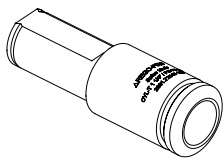
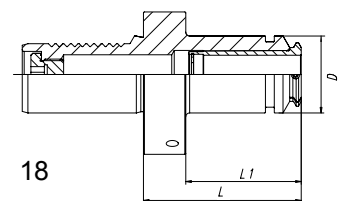
Swiss
Precision
Tools



VDI powRgrip®

DIN 69880

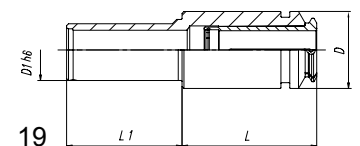
| Typ | Art. Nr. | Ø D [mm] | D1h6 [mm] | L [mm] | L1 [mm] | Figur |
|----------------------|------------|----------|-----------|--------|---------|-------|
| VDI 30 / PG 15 x 077 | 2930.71530 | 24 | 30 | 77 | 55 | 18 |
| VDI 30 / PG 25 x 082 | 2930.72540 | 40 | 30 | 82 | 60 | 18 |
| VDI 40 / PG 15 x 077 | 2940.71530 | 24 | 40 | 77 | 55 | 18 |
| VDI 40 / PG 25 x 082 | 2940.72540 | 40 | 40 | 82 | 60 | 18 |
| VDI 50 / PG 15 x 085 | 2950.71540 | 24 | 50 | 85 | 55 | 18 |
| VDI 50 / PG 25 x 090 | 2950.72540 | 40 | 50 | 90 | 60 | 18 |



CYL-T powRgrip®

DIN 1835 B+E

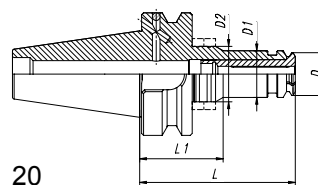
| Typ | Art. Nr. | Ø D [mm] | D1h6 [mm] | L [mm] | L1 [mm] | Figur |
|----------------------------|------------|----------|-----------|--------|---------|-------|
| CYL-T 25 / PG 15 x 045 | 2625.71522 | 24 | 25 | 60 | 45 | 19 |
| CYL-T 1" / PG 15 x 045 | 2625.71523 | 24 | 25.4 | 60 | 45 | 19 |
| CYL-T 1 1/4" / PG 15 x 045 | 2631.71523 | 24 | 31.75 | 60 | 45 | 19 |
| CYL-T 1 1/4" / PG 25 x 070 | 2631.72543 | 40 | 31.75 | 60 | 70 | 19 |
| CYL-T 32 / PG 15 x 045 | 2632.71522 | 24 | 32 | 60 | 45 | 19 |
| CYL-T 32 / PG 25 x 070 | 2632.72542 | 40 | 32 | 60 | 70 | 19 |
| CYL-T 1 1/2" / PG 15 x 050 | 2638.71523 | 24 | 38.1 | 60 | 50 | 19 |
| CYL-T 1 1/2" / PG 25 x 065 | 2638.72543 | 40 | 38.1 | 60 | 65 | 19 |
| CYL-T 40 / PG 15 x 050 | 2640.71522 | 24 | 40 | 60 | 50 | 19 |
| CYL-T 40 / PG 25 x 065 | 2640.72542 | 40 | 40 | 60 | 65 | 19 |



BT+ REGO PLUS Spannzangenhalter

BIG PLUS SYSTEM
Lizenz BIG Daishowa

| Typ | Form AD+B Art. Nr. | D [mm] | D1 [mm] | D2 [mm] | G [mm] | L [mm] | L1 [mm] | Figur | Feinwucht- ringe |
|------------------------|-----------------------|-----------|------------|------------|-----------|-----------|------------|-------|---------------------|
| BT+ 40 / PG 10 x 080 H | 4140.71046 | 15.5 | 16 | 28.5 | M 16 | 80 | 40 | 20 | FWR 285 |
| BT+ 40 / PG 10 x 120 H | 4140.71066 | 15.5 | 16 | 32.5 | M 16 | 120 | 40 | 20 | FWR 325 |
| BT+ 40 / PG 15 x 080 H | 4140.71546 | 22 | 24 | 28.5 | M 16 | 80 | 43 | 20 | FWR 285 |
| BT+ 40 / PG 15 x 120 H | 4140.71566 | 22 | 24 | 32.5 | M 16 | 120 | 73.5 | 20 | FWR 325 |
| BT+ 40 / PG 25 x 080 H | 4140.72546 | 33 | 40 | 40.5 | M 16 | 80 | 39.5 | 20 | FWR 405 |
| BT+ 40 / PG 25 x 120 H | 4140.72566 | 33 | 40 | 40.5 | M 16 | 120 | 39.5 | 20 | FWR 405 |
| BT+ 40 / PG 25 x 160 H | 4140.72586 | 33 | 40 | 40.5 | M 16 | 160 | 103.5 | 20 | FWR 405/405 |



REGO-FIX® (H-1)
Swiss Made
4563.72550.102
SK-A63/P/G25X100 H



Swiss
Precision
Tools

REGO+PLUS

dual contact toolholders

BIG PLUS SYSTEM - Licensed by BIG Daishowa
In Lizenz nach BIG-PLUS Spezifikationen
in der Schweiz hergestellt.



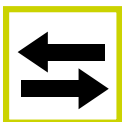
Höhere Steifigkeit
durch Kegelanlage (AT1) und Plananlage



Höhere Bearbeitungsgenauigkeit
und bessere Werkstück-Oberflächengüte



Form AD+B als Standardausführung



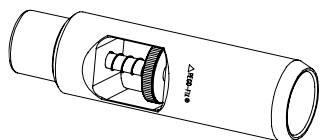
Kompatibel mit BIG-Plus Spindeln
sowie Standardspindeln



Kegelanlage (AT1)
und
Plananlage

Kühlmittelzufuhr
durch den Flansch
(Form B)

Zentrale
Kühlmittelzufuhr
(Form AD)



Voreinstellwerkzeug

Das powRgrip® Voreinstellwerkzeug nimmt die powRgrip® Spannzange auf und wird in den Spannzangenhalter eingesetzt. Mit dem Einstellrad des Voreinstellwerkzeuges kann das Werkzeug präzise eingestellt werden.

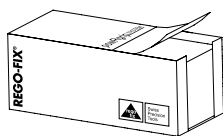
| Typ | Art. Nr. | Beschreibung |
|--------|------------|---------------------------|
| VEW 10 | 7619.10000 | PG 10 Voreinstellwerkzeug |
| VEW 15 | 7619.15000 | PG 15 Voreinstellwerkzeug |
| VEW 25 | 7619.25000 | PG 25 Voreinstellwerkzeug |
| VEW 32 | 7619.32000 | PG 32 Voreinstellwerkzeug |



Kegelreiniger

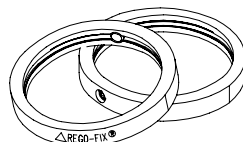
Erlaubt schnelle und gründliche Reinigung der powRgrip® Spannzangenaufnahme, bevor die Spannzange eingesetzt wird.

| Typ | Art. Nr. | Beschreibung |
|---------|------------|------------------------|
| TKCP 10 | 7657.10000 | Kegelreiniger zu PG 10 |
| TKCP 15 | 7657.15000 | Kegelreiniger zu PG 15 |
| TKCP 25 | 7657.25000 | Kegelreiniger zu PG 25 |
| TKCP 32 | 7657.32000 | Kegelreiniger zu PG 32 |



Set Reinigungspapier

Ein absorbierendes, speziell angefertigtes Papier, um den powRgrip® Spannzangenhalter zu reinigen. Das Papier ist fusselfrei und enthält keine Chemikalien. Nur für den einmaligen Gebrauch! Die Packung enthält 250 Blätter.



Hi-Q® Feinwuchtringe

Die neuen powRgrip® Spannzangenhalter sind für die Aufnahme der REGO-FIX Hi-Q® Feinwuchtringe vorbereitet.

| Typ | Art. Nr. | Aussen Ø [mm] | Wuchtkapazität [gmm] |
|-------------|------------|---------------|----------------------|
| SET FWR 225 | 7490.22500 | 30.5 | 16.00 |
| SET FWR 285 | 7490.28500 | 36.5 | 22.00 |
| SET FWR 325 | 7490.32500 | 40.5 | 28.00 |
| SET FWR 405 | 7490.40500 | 48.5 | 40.00 |
| SET FWR 505 | 7490.50500 | 60.5 | 85.00 |



Drehmoment-Schraubendreher

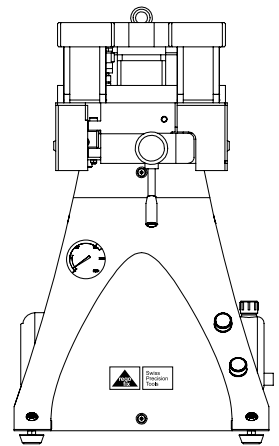
Der Drehmoment-Schraubendreher erlaubt die Feststellschraube des Feinwuchtrings mit dem empfohlenen Anzugsdrehmoment von 0.9 Nm festzuziehen.

| Typ | Art. Nr. | Beschreibung |
|------------|------------|---------------------------|
| TSD 0.9 Nm | 7159.09000 | TORX 8 für Feinwuchtringe |

| Typ | Art. Nr. | Beschreibung |
|--------|------------|---------------------------------|
| CPS 10 | 7658.10000 | Set Reinigungspapier zu TKCP 10 |
| CPS 15 | 7658.15000 | Set Reinigungspapier zu TKCP 15 |
| CPS 25 | 7658.25000 | Set Reinigungspapier zu TKCP 25 |
| CPS 32 | 7658.32000 | Set Reinigungspapier zu TKCP 32 |

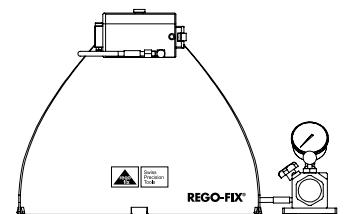
PGU 9000 Automatische Spanneinheit

| Typ | Art. Nr. | Beschreibung | Masse B x T x H | Gewicht | TKCP/CPS |
|------------|------------|--|--------------------|---------|----------|
| PGU 9000 E | 7610.90000 | powRgrip® Spanneinheit, Netzspannung 230 V | 465 x 555 x 739 mm | 90 kg | |
| PGU 9000 A | 7610.90100 | powRgrip® Spanneinheit, Netzspannung 110 V | 465 x 555 x 739 mm | 90 kg | |
| PGU 9000 J | 7610.90200 | powRgrip® Spanneinheit, Netzspannung 100 V | 465 x 555 x 739 mm | 90 kg | |
| APG 910 | 7611.10900 | Spannadapter zu PGU 9000 für PG 10 | - | - | ■ |
| APG 915 | 7611.15900 | Spannadapter zu PGU 9000 für PG 15 | - | - | ■ |
| APG 925 | 7611.25900 | Spannadapter zu PGU 9000 für PG 25 | - | - | ■ |
| APG 932 | 7611.32900 | Spannadapter zu PGU 9000 für PG 32 | - | - | ■ |



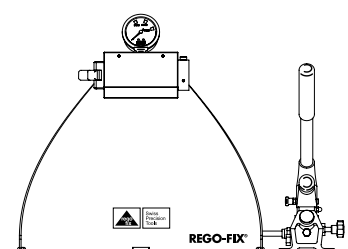
PGC Manuelle Spanneinheit PGC 1500 | PGC 2500

| Typ | Art. Nr. | Beschreibung | Masse B x T x H | Gewicht | TKCP/CPS |
|-----------|------------|---------------------------------|--------------------|---------|----------|
| PGC 1500 | 7621.15000 | Manuelle Spanneinheit für PG 15 | - | 12 kg | ■ |
| PGC 2500 | 7621.25000 | Manuelle Spanneinheit für PG 25 | - | 12 kg | ■ |
| PGS 1 | 7625.00100 | powRgrip® Kompakt Ständer Nr. 1 | 450 x 492 x 280 mm | 4 kg | |
| PGP 300 M | 7629.00300 | powRgrip® Handpumpe, 300 bar | - | 6 kg | |



Set PGC 2510 Compact - manuelle Spanneinheit

| Typ | Art. Nr. | Beschreibung | Masse B x T x H | Gewicht | TKCP/CPS |
|--------------|------------|---|--------------------|---------|----------|
| SET PGC 2510 | 7621.25109 | powRgrip® Compact – manuelle Spanneinheit Lieferumfang: Spanneinheit, Handpumpe und Ständer. | 578 x 420 x 438 mm | 18.2 kg | |
| APC 10 | 7622.10000 | PG 10 Spannadapter für PGC 2510 Spanneinheit | 30 x 30 x 60 mm | 0.8 kg | ■ |
| APC 15 | 7622.15000 | PG 15 Spannadapter für PGC 2510 Spanneinheit | 30 x 30 x 60 mm | 0.8 kg | ■ |
| APC 25 | 7622.25000 | PG 25 Spannadapter für PGC 2510 Spanneinheit | 30 x 30 x 60 mm | 0.8 kg | ■ |

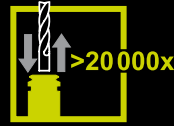


powRgrip SYSTEM

Merkmale und Vorteile



Werkzeugspannung durch Einpressvorgang in weniger als 10 Sekunden



Höchste Haltekraft und Rundlaufgenauigkeit auch nach 20000-fachem Werkzeugwechsel



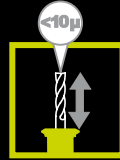
Rundlaufgenauigkeit < 3 µm



Hohe Flexibilität
 ■ min. Spanndurchmesser 0.2 mm
 ■ Spannen aller Schaftmaterialien

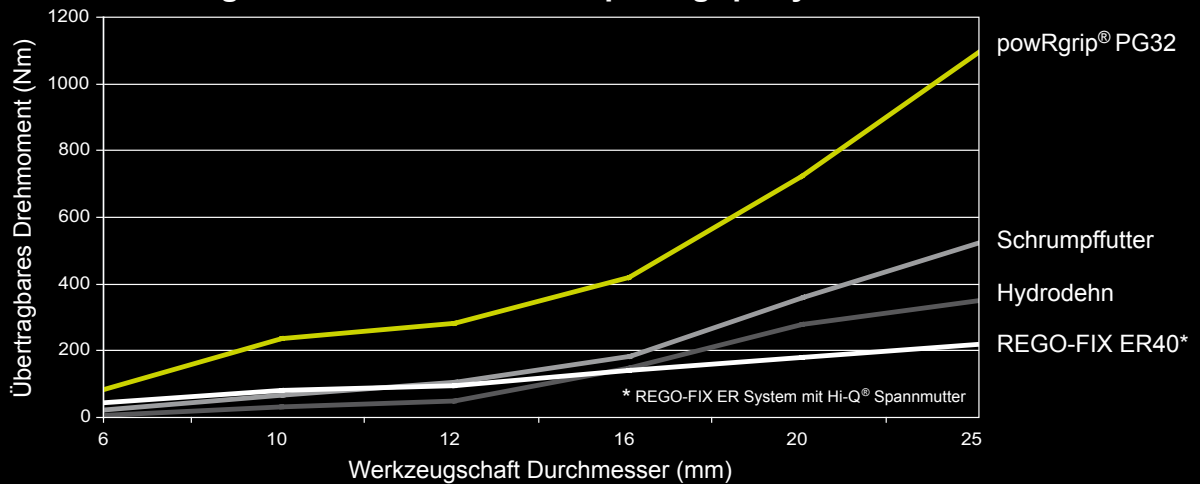


Hohe Vibrationsdämpfung dank zweier Grenzflächen: Halter/Spannzange und Spannzange/Werkzeug

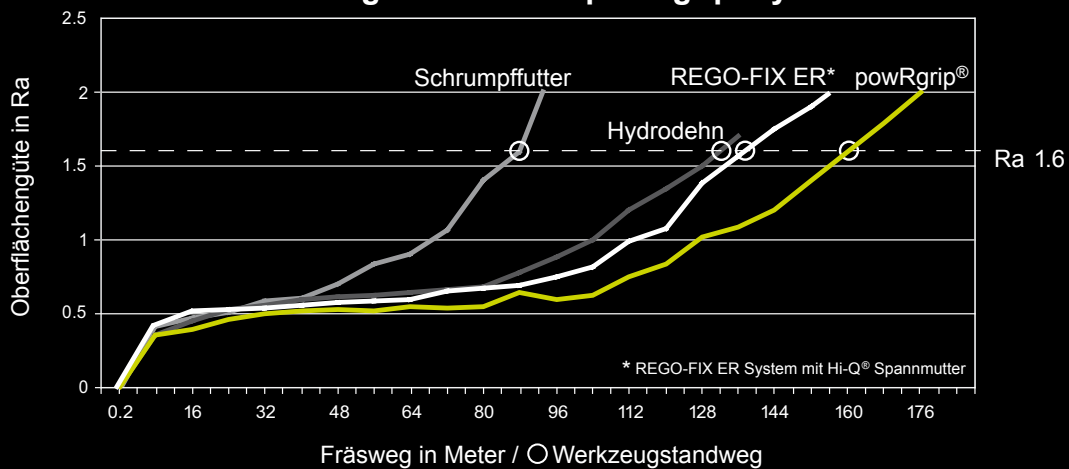


Präzise Längeneinstellung mit Wiederholgenauigkeit <10 µm

Übertragbares Drehmoment des powRgrip® Systems



Erhöhte Werkzeugstandzeit mit powRgrip® System



REGO-FIX AG
 4456 Tenniken/Schweiz
 Tel. +41 61 976 14 66
 Fax +41 61 976 14 14
 rego-fix@rego-fix.ch

von Deutschland
 Tel. +49 7621 15 04 60
 Fax +49 7621 57 87 16

REGO-FIX TOOL CORP.
 Indianapolis, IN 46268 USA
 Tel. +1 317 870 59 59
 Fax +1 317 870 59 55
 info@rego-fix.com

REGO-FIX AG
 (Shanghai) Rep. Office
 Tel. +86 21 2898 6255
 Fax +86 21 2898 6135
 pjiang@rego-fix.cn

www.rego-fix.com